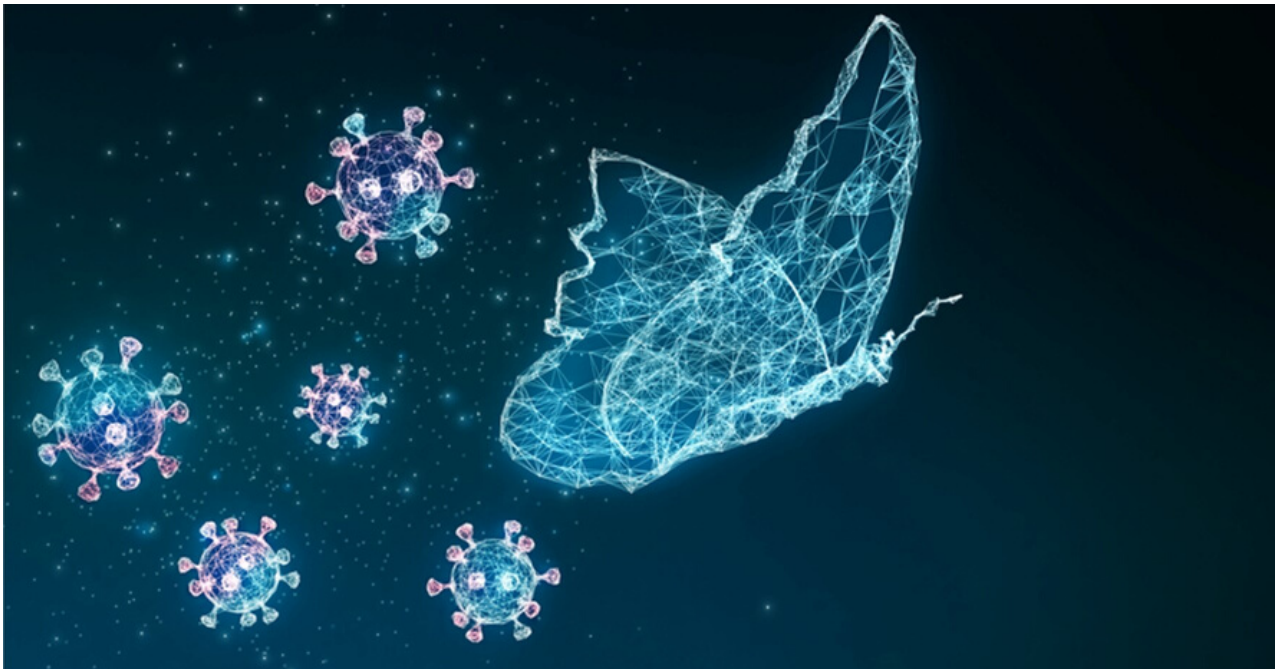


**DÉCOUVREZ DES
SOLUTIONS INNOVANTES
POUR RELEVER LES DÉFIS DE
LA TRANSFORMATION**



Dans un monde en pleine mutation où le rythme de la transformation s'accélère, la prise en compte du Facteur Humain est plus que jamais cruciale.

C'est pourquoi l'INC vous propose des offres de formation (à distance ou en présentiel), de conseil et de coaching, qui développent les « **SOFT SKILLS** » (compétences comportementales) et vous permettent d'anticiper et d'aborder vos enjeux, avec efficacité et sérénité.

Ces offres sont le fruit de 30 années de recherches scientifiques (en particulier celles de l'ANC, Approche Neurocognitive et Comportementale) et d'expertise terrain.

Elles mobilisent l'Intelligence Adaptative des individus, des équipes, des organisations, et leur permettent de s'approprier rapidement des connaissances clés et des outils opérationnels pour :

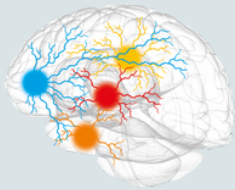
- l'accompagnement agile des transformations,
- l'optimisation des RH (talent management, recrutement et mobilité),
- la qualité managériale et l'accompagnement de la performance,
- la Qualité de Vie au Travail.

Les principales solutions proposées par l'INC pour vous permettre de relever vos défis :

- Mission de conseil « accompagnement de la transformation »
- Diagnostic et accompagnement biosystémiques pour rendre l'organisation compatible avec le fonctionnement des individus
- Talent management et recrutement sur la base de la solution digitale distinctive Profil'INC© et du "Talent Matching"
- Formations ciblées sur des thématiques managériales ou des thématiques métiers clés (en présentiel ou à distance)
- Parcours Managériaux
- Production de nudges
- Formation aux « Fondamentaux de l'ANC » (en présentiel ou à distance)



L'ANC, une approche innovante



Le savoir-faire de l'INC s'est construit, depuis 1987, sur le modèle et les outils de l'**Approche Neurocognitive et Comportementale** (ANC), vaste champ de recherches et d'applications, dont l'Intelligence Adaptative est le socle.

Les travaux de recherche scientifiques et cliniques en psychologie et neurosciences, menés par l'Institut de Médecine Environnementale (Fonds de dotation pour la recherche), continuent à nourrir et compléter toutes les actions (méthodes, outils, publications, formations, accompagnements...) de l'INC.

Mission de conseil « accompagnement de la transformation »

Pour toutes les organisations qui doivent se réinventer en capitalisant sur leur potentiel humain, l'INC propose un accompagnement individualisé pour tenir compte de la situation spécifique de chaque écosystème. La démarche s'appuie sur un diagnostic préalable co-construit avec nos clients pour faire émerger leurs réels enjeux, au-delà des apparences.

Ce diagnostic utilise nos outils distinctifs (Diagnostic biosystémique et VIPSO) issus de plus de 30 ans de recherches en neurosciences, sciences cognitives et comportementales, sociologie, et d'autres outils éprouvés que nos consultants savent déployer dans des contextes variés... Nous construisons ensuite une approche sur-mesure pour répondre aux problématiques stratégiques identifiées et aux questions que se posent les dirigeants.

Nous utilisons pour cela les apports de l'ANC, de la Biosystémique et une vaste base d'expérience opérationnelle. Nous nous appuyons également sur un large réseau de praticiens ANC et de partenaires pour bien intégrer les dimensions sectorielles ou métiers dans nos approches. Les questions les plus fréquentes qui émergent de nos diagnostics :

- Comment réengager mes collaborateurs ? développer leur "empouvoirement" ?
- Comment faire émerger une culture d'apprenance, de créativité, d'innovation ?
- Comment introduire un système d'objectifs vertueux et non toxiques pour les individus ?
- Comment favoriser l'émergence d'une culture inclusive et créer des conditions de "sécurité psychologique" pour chaque collaborateur, facteur clé de succès des entreprises selon les études récentes ?



Diagnostic et accompagnement biosystémiques pour rendre l'organisation et le management compatibles avec le fonctionnement des individus

Pour permettre aux entreprises de développer une performance globale durable, l'INC leur propose la réalisation d'un diagnostic biosystémique basé sur le questionnaire VIPSO, intégré à une démarche de conseil et d'accompagnement. Ce diagnostic fin et fiable des dysfonctionnements visibles ou cachés révèle très précisément les priorités socio-organisationnelles à traiter.

Une stratégie d'actions ciblées aux niveaux organisationnel, managérial et individuel peut ainsi être établie pour rendre l'organisation et le management compatibles avec le fonctionnement des individus et optimiser ainsi durablement la performance sociale et organisationnelle de l'entreprise.

Talent management et recrutement sur la base de la solution digitale distinctive Profil'INC® et au "Talent Matching"

Solution digitale profil'INC 

Application pratique de l'Approche Neurocognitive et Comportementale (ANC), la solution digitale distinctive Profil'INC® s'appuie sur un questionnaire en ligne pour explorer les différentes facettes de la dynamique comportementale d'un individu, ce qui le met en mouvement ou le freine.

Avec cette grille de lecture qui décrypte les comportements humains, Profil'INC® permet d'identifier précisément les motivations réelles d'un individu, son niveau de confiance en lui-même et en l'autre ou encore sa capacité d'adaptation en situation complexe ou non maîtrisée. L'outil apporte donc une aide précieuse à toute personne en situation de sélection (recruteurs, RH...) ou d'accompagnement (talent manager, coach, conseil en stratégie de carrière...).

Talent Matching

En s'appuyant sur le questionnaire distinctif Profil'INC©, la démarche de Talent Matching met en adéquation les motivations réelles d'un individu et ses besoins pour s'épanouir durablement sur un poste ou dans un environnement avec les attendus pour la fonction en matière de soft skills.

Nos consultants identifient avec nos clients les réels besoins en soft skills d'un poste ou d'une fonction tandis que les candidats passent le test Profil'INC© : l'outil réalise la mise en relation avec un niveau de fiabilité extrêmement élevé (ex : 95% de succès des recrutements réalisés dans une ESN à deux ans).

L'approche est particulièrement utile pour tous les recrutements à fort enjeu (trouver LE Talent), les métiers en tension (élargir son vivier de candidatures en limitant les risques) ou en période de transformation (repositionner les talents de l'entreprise sur de nouveaux postes où ils s'épanouiront tout en élargissant le champ des possibles pour eux).

C'est donc aussi une démarche de RSE et de Qualité de Vie au Travail qui permet de positionner les bonnes ressources sur les bons postes sans discrimination ni biais décisionnels... pour plus d'engagement, de fidélité et de performance.



Formations ciblées sur des thématiques managériales ou des thématiques métiers clés (en présentiel ou à distance)



Pour répondre aux problématiques actuelles des organisations et du management, nous disposons d'un catalogue de courtes formations, en présentiel ou à distance, sur des thématiques managériales ou des thématiques métiers clés intégrant nos savoirs (Approche Neurocognitive et Comportementale, Biosystémique, agilité, diversité et inclusion, prise de décision optimisée...) et nos expériences opérationnelles.

Quelques exemples :

- Me connaître pour mieux manager – les avantages et leviers du management authentique ? Les leviers de « l'empouvoirement » ?
- Mon écosystème : comment mobiliser mon Intelligence Adaptative pour manager en contexte VICA* ? (accepter l'incertitude, rassurer l'équipe, nuancer les analyses, éviter les biais décisionnels) * Volatile, Incertain, Complexe et Ambigu
- Comment optimiser ma prise de décision en limitant les biais décisionnels ?
- Comment recruter efficacement ? (en identifiant les bon profils, en adoptant les bons réflexes et sans discriminer involontairement)
- La Biosystémique organisationnelle : les bases d'un fonctionnement optimisé, en particulier, l'organisation compatible avec les besoins des individus et la définition des bons « incitateurs » pour mobiliser l'organisation sans effet pervers.
- Les Biosystémique relationnelle : comment prendre en compte avec des principes simples l'altérité de chaque coéquipier pour manager efficacement ?
- Comment stimuler les leviers de l'engagement ?
- Comment passer du feed-back au feed-forward pour une performance durable et plus de sécurité psychologique ?
- Comment gérer le stress de mes co-équipiers ? Comment activer les leviers de la QVT – de la QVT 2 (contexte spécifique du télétravail) ?
- Quelles recettes pour une réunion efficace ?
- Le management inclusif : avantages et modalités de mise en œuvre ?
- Comment développer l'Intelligence Adaptative de mon équipe et de mes coéquipiers ? (vers plus d'autonomie, de créativité et d'apprenance).
- Comment développer l'intelligence collective dans mon organisation ? (co-développement entre autres)
- Formation spécifique pour les métiers de la relation clients/usagers :
« Service, sourire sans s'épuiser » pour livrer la qualité de service attendue tout en préservant ses ressources énergétiques et psychologiques
- Formations spécifiques métier de l'agilité : devenir coach agile en mobilisant son intelligence adaptative...



Parcours managériaux

Conception d'un parcours intégrant l'essentiel des composantes du management du XXIème siècle en intégrant les apports distinctifs de nos savoirs (Approche Neurocognitive et Comportementale, Biosystémique, agilité, diversité et inclusion, prise de décision optimisée, etc.) et nos expériences opérationnelles. Pour répondre aux problématiques spécifiques d'une entreprise : qualité managériale, transformation, engagement...

Production de nudges

Vous aider à accompagner la transformation en limitant les réactions de rejet et en incitant vos collaborateurs à adopter volontairement les comportements vertueux attendus, tout en limitant leur stress.

Le principe est simple : étude des processus décisionnels et de leurs biais qui conduisent les collaborateurs/consommateurs à ne pas adopter les comportements vertueux attendus, puis conception des nudges (ou incitateurs) pour les amener, en douceur et sans contrainte, à adopter spontanément les comportements vertueux (ex : valorisation des gestes verts, adoption d'attitudes favorables à la relation clients par tous, civisme...).



Formation en présentiel ou à distance aux « Fondamentaux » de l'Approche Neurocognitive et Comportementale (ANC)

Une formation aux méthodes et outils fondamentaux de l'ANC pour mieux comprendre et gérer le « Facteur Humain » :

- Construite sur la base de plus de 30 ans de recherches en neurosciences, sciences cognitives et comportementales, et d'expertise terrain,
- S'appuyant sur les principes de la neuropédagogie,
- Privilégiant l'expérientiel avec juste ce qu'il faut de théorie,
- S'inscrivant dans la durée avec l'intégration dans une communauté apprenante de groupes de pairs pour permettre la réflexivité,
- Personnalisée grâce à un coaching individuel de votre projet personnel pour apporter la puissance de l'ANC à vos challenges,
- Disponible en version présentielle ou distancielle.

A destination de RH, managers, coaches, formateurs ou consultants ou de toute personne cherchant à enrichir ses pratiques en introduisant des éléments de compréhension et de mobilisation du Facteur Humain, grâce notamment à l'ANC.

Quelques références

Parmi les clients qui nous ont fait confiance depuis plus de 15 ans pour les accompagner :

- Gestion du stress : BOIRON, plus de 100 centres hospitaliers...
- RPS QVT - sensibilisation et prévention : UNILEVER, SUEZ -Eau; STERIA...
- RPS QVT - conseil, évaluation et accompagnement : EPAMarne, GDF SUEZ, AZUREVA...
- Détecter, accompagner et développer les talents des managers et des collaborateurs : Air France, Ecole des Ponts - Ponts Formation Conseil, Engie, Fabernovel, GEFCO, Saint-Gobain, Société Générale...
- Développer l'engagement et la motivation : AZUREVA, Engie, Applidium...
- Développer le leadership : Engie, Fabernovel, Ponant, Ponts Formation Conseil...
- Accompagner le changement : Engie, Servagroupe, SDAEC...
- Développer l'intelligence relationnelle : Carrefour, EDF, Orange (Campus), Radio France...
- Et sur d'autres thématiques : CNAM, ESC Clermont, Leclerc...

